

6. ročník - Čj (1. týden)

**A) MLUVNICE:**

**1) opakování slovních druhů a podstatných jmen (učebnice str. 9-10),**

**vypracuj do pracovního sešitu:**

**str. 10/1, 3, 4, 5, 7 a, b, c** (podmět+přísudek), **d** (podobné slovo stejného významu),  
**e** (osoba, číslo, způsob, čas), **f** (slova se stejným kořenem);

**B) SLOH – žádný úkol 😊.**

**C) LITERATURA:**

**1) Opiš si do sešitu literatury:**

**Výrazové forma literatury:**

**Proza** (volné psaní, dělení na odstavce, kapitoly)

**Poezie** (daná pravidla, sloka, verš, rým, rytmus)

**Lyrika (básně, písně) se dělí na:** milostnou, přírodní, vlasteneckou, satirickou (posměšnou).

**Metafora** = přenesení významu na základě vnější podobnosti.

Patří k obrazným pojmenováním. Např.: *kapička štěstí, havraní vlasy...*

Personifikace je druhem metafory.

**2) vypracuj PL na další straně, odpovědi si zapiš do sešitu literatury** (úkoly před čtení a úkoly k textu).

*Vše zkontrolujeme po návratu do školy.*

Úkoly před čtením:

- Zavři oči a představ si své oblíbené místo v krajině. Vypiš barvy, které před sebou vidíš. Jaké zvuky se ti vybaví? Cítíš nějaké vůně?

**U řek**

Antonín Sova

U řek mám večer vlažný rád,  
u řek, kde plno mušlí leží,  
kde zvolna z řeky vstává chlad  
a bílá pěna z dálky sněží.

A večer když se nachýlí<sup>4</sup>  
a měsíc v řece kdy se houpá,  
ten noční chodec, napilý  
modravou parou, z vod jež stoupá:

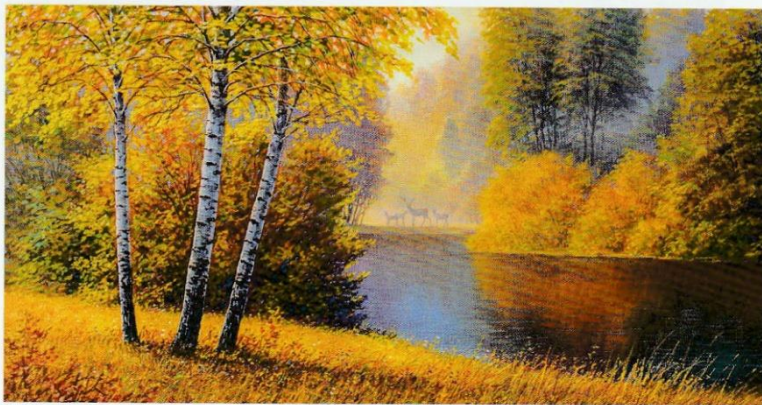
U řek mám břízy nejraděj  
a olše, do nichž stín se dere,  
a cvrčků šum a vázek rej<sup>1</sup>  
a v dále města rysy šeré<sup>2</sup>.

rád spřádám rytmus hudby pln  
při vzpomínkách a sladké tuše<sup>5</sup>,  
při šplounání<sup>6</sup> ztišených vln  
a při vzrušení celé duše.

(Květy intimních nálad)

Rád u řek rybáře já zřím<sup>3</sup>  
za clonou par s lodičkou línou  
se ploužit šerem večerním,  
kdy červánky v mze modré hynou.

- 1 rej – zde rychlý, vířivý pohyb vázek; 2 šeré – šedé, tmavé; 3 zřít – vidím; 4 nachýlí se – zvolna končí; 5 tucha – tušení; 6 šplounání – šplouchání



Úkoly k textu:

- 1 Jaké pocity vyvolává atmosféra nastíněná ve výchozím textu? Jak dlouhé má trvání?
- 2 Kterými smysly uchopuje autor básně popisované okamžiky?
- 3 Pokus se vysvětlit následující obrazná pojmenování:
  - a) zvolna z řeky vstává chlad;
  - b) s lodičkou línou;
  - c) červánky v mze modré hynou;
  - d) večer když se nachýlí;
  - e) měsíc v řece kdy se houpá.
- 4 Do kolika slok je uvedená báseň rozdělena? Kolik veršů má každá sloka?
- 5 Rýmují se uvedené verše? Pokud ano, dokážeš určit druh rýmu?

**O autorovi:**

**ANTONÍN SOVA**  
český básník a prozaik  
19. a 20. století.  
Známý je především jako autor  
intimní lyrické  
poezie. Sovovy  
verše jsou jemné,  
náladové, mnohdy  
melancholické.