

Informačně vzdělávací středisko Plzeňského kraje
INFO KARIÉRA

**Evaluační zpráva zážitkového poradenského programu Kam po základní škole?
pro Základní školu Plasy, okres Plzeň – sever, příspěvková organizace**

Vážená paní ředitelko,

dne 5. 1. 2017 proběhl v Info kariéře Tylova 33, Plzeň výše uvedený poradenský program pro žáky 9. ročníku Vaší školy.

Rádi bychom Vám poděkovali za využití našich služeb a ocenili Váš zájem o kariérové poradenství pro Vaše žáky. Níže Vám zasíláme stručné hodnocení realizovaných programů od našich poradců a shrnutí zpětné vazby zúčastněných žáků.

Obsah programu:

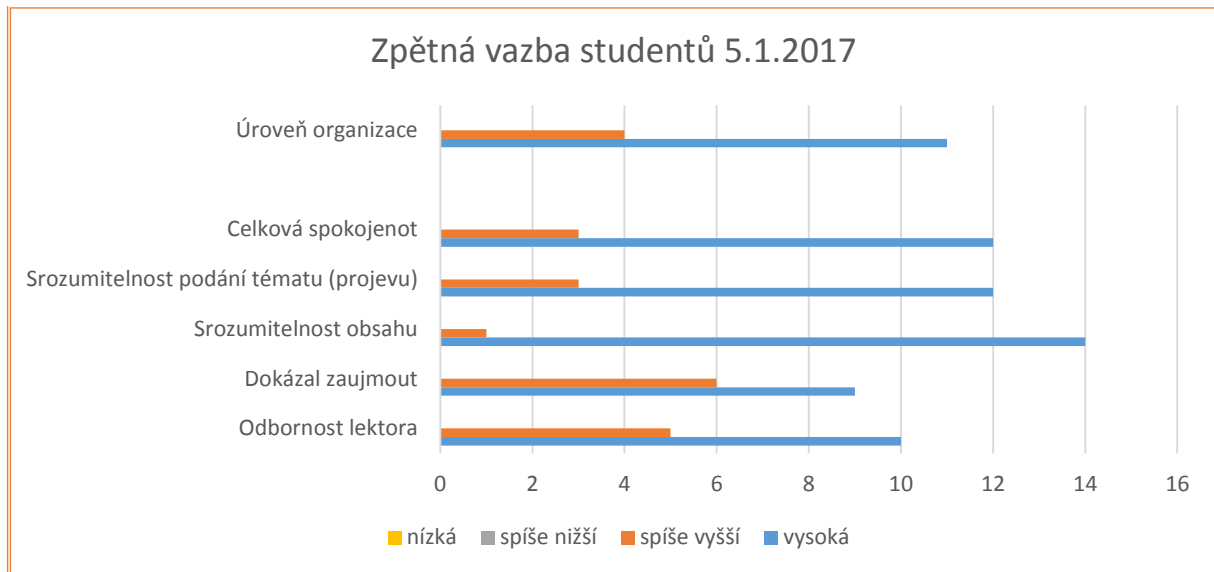
Žáci se v programu zaměřují na sebereflexi a prozkoumávání svého vzdělávacího a karierního směřování. Východiskem je uvažování o pojmu kariéra a zkoumání vlivů na volbu kariérní cesty. Zážitkovou formou navazuje mapování silných stránek žáků a jejich zájmů, osobních hodnot, motivů a kompetencí. V průběhu je pracováno s konceptem portfolia vlastních znalostí a dovedností a jeho uplatnění v kariérní cestě. Žáci získají přehled o dostupných zdrojích informací, které je možné využívat při rozhodování o kariérní cestě.

Vyjádření poradců k průběhu programu:

Žáci 9. třídy byli rozděleni do dvou skupin. V těchto malých skupinách velmi dobře spolupracovali jak s lektorkami, tak mezi sebou, svým pozitivním přístupem vytvořili příjemnou a aktivní atmosféru. Většina z nich dosud neměla jasnou představu o svém budoucím profesním směřování, takže jsme se zaměřili na mapování jejich silných stránek a přenositelných kompetencí. Studenti ocenili možnost lépe poznat sami sebe i druhé, byli schopni sebereflexe a pozitivně hodnotili aktivity i sdílení názorů. Jedinou výjimkou byli 2 chlapci, kteří se jevíli být pasivní a lektorka se na ně musela soustředit a více je motivovat, povzbuzovat a podporovat v aktivitách.

Vyjádření žáků k průběhu poradenského programu:

Níže naleznete souhrn dat z evaluačních dotazníků, které žáci vyplnili po skončení programu.



Nejvíce přínosné	
Dozvěděla jsem se, jaká jsem a jaké kompetence budu muset mít do dalšího studia/povolání. Nasměrování správné cesty, kreslení silných stránek. Kompetence. Poznání víc sama sebe. 2x Strom.	Mapa. Malování mapy života. To, že mi ta paní řekla, že to, co chci dělat, tak za tím si mám jít. Všechno (3x) Jak se mi pracovnice věnovala - každého vyslechla.

Nadbytečné, chybělo mi
Vše bylo přínosné. Nic. 6x Nadbytečné - co si o nás myslí ostatní. Životopis Nevím.

Pochvala a náměty
Lektor byl příjemný, líbilo se nám to.



**Děkujeme Vám za přízeň a těšíme se na další spolupráci.
S pozdravem**

Mgr. Lukáš Vlček
tel: +420 371 519 142
mobil: +420 606 455 462
e-mail: vlcek@kcvjs.cz

POMÁHÁME ŠKOLÁM S KARIÉROVÝM PORADENSTVÍM